



## SERVICE LETTER No. L 115-Rev.1

**DATE:** November 22, 2016

**DETERMINED TO:** Operator of Z 242 L aircraft S/N 0665; 0666, 0667, 0704, 0705, 0706, 0707, 0708

**APPLICABLE TO:** Z 242 L aircraft S/N 0665; 0666, 0667, 0704, 0705, 0706, 0707, 0708

**REASON:**

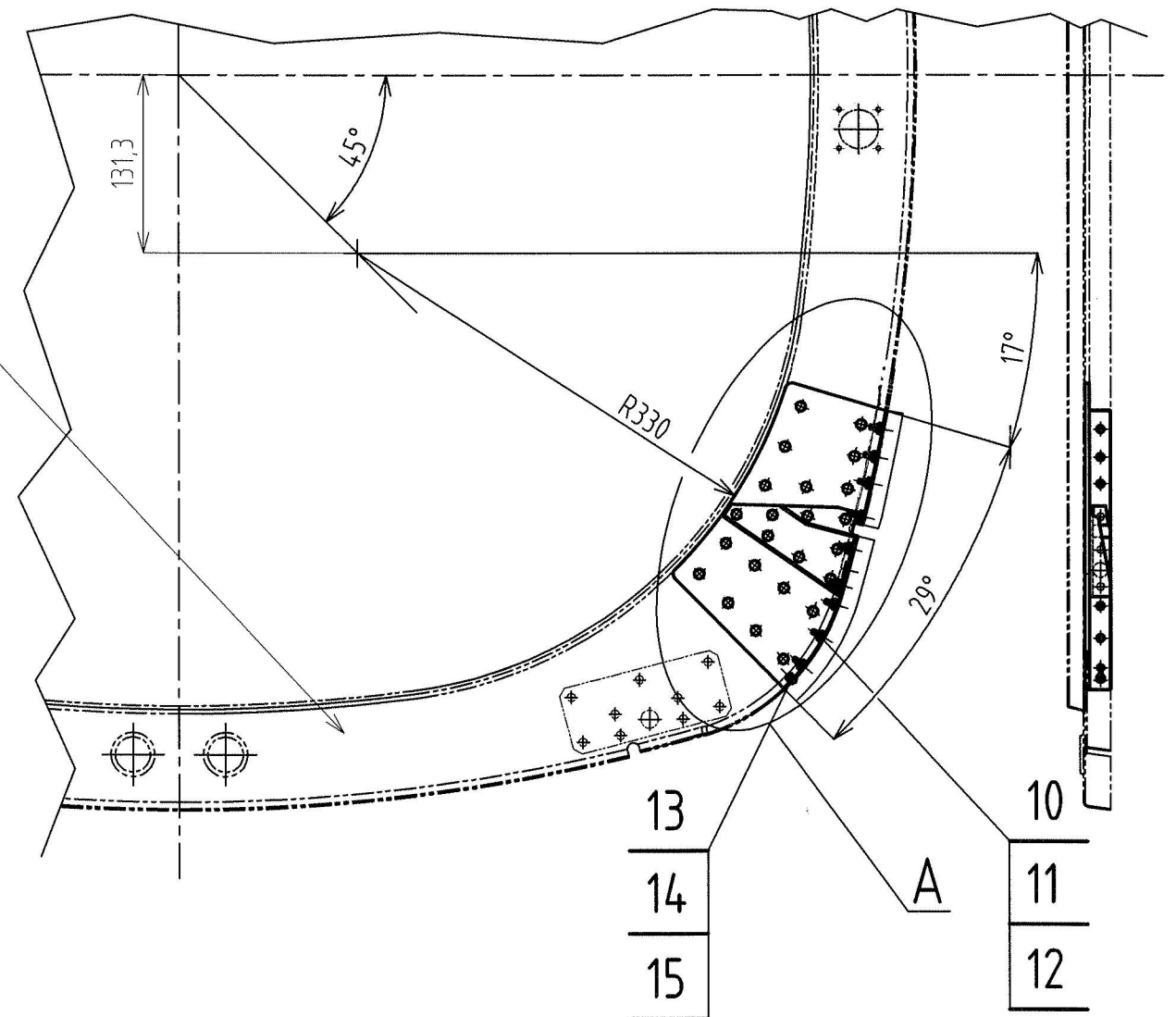
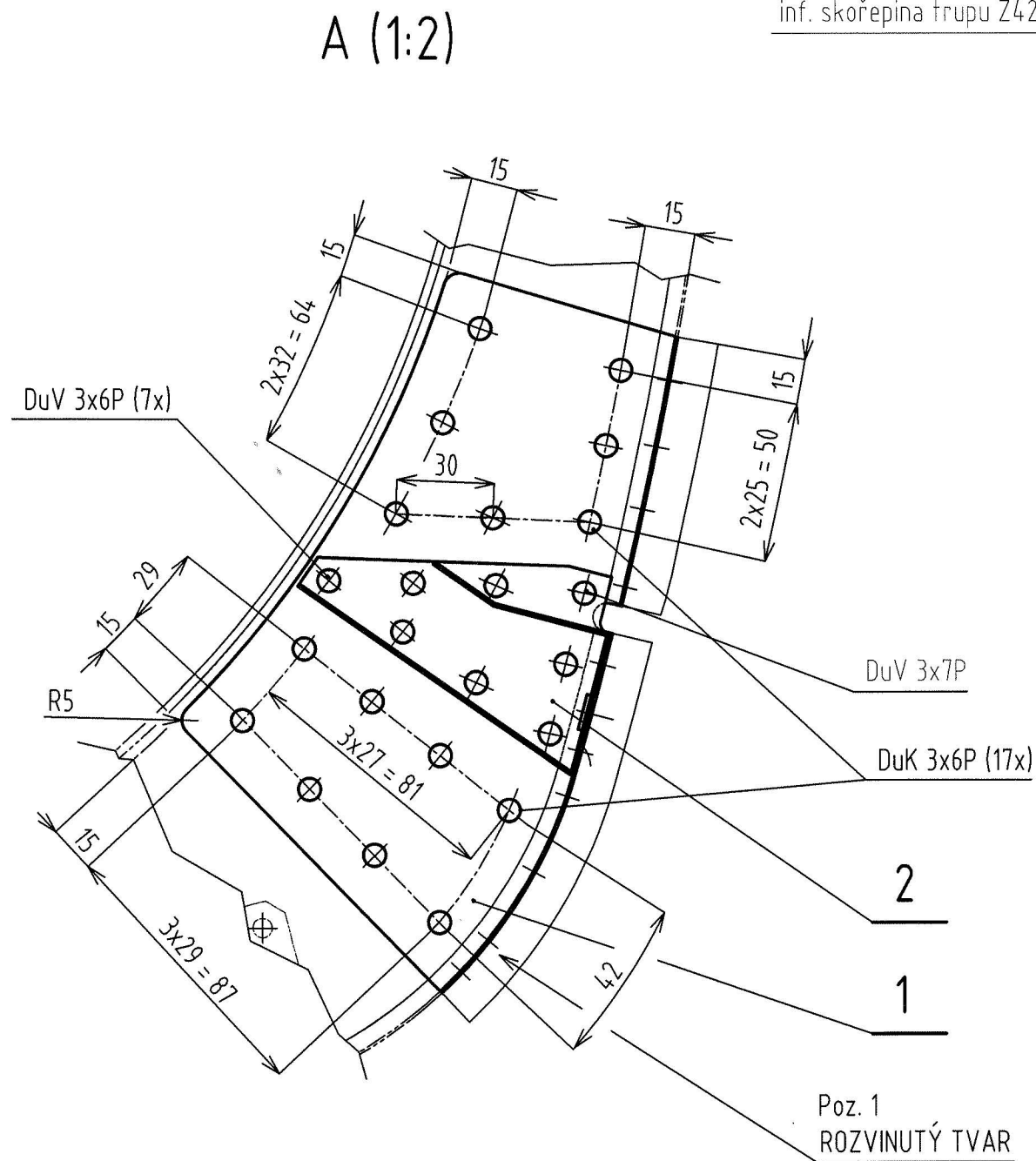
Due of detection of crack in bulkhead rim in rear part of fuselage and detection of cracks on L.H. or R.H. footstep bracket and pertinent cracks in skin of rear part of fuselage is determine repair procedures elaborated for individual S/N (see Enclosures No. 1 to No. 8 of this Service Letter):

- Unscrew the L.H. footstep eventually R.H footstep and remove from aircraft.
- Perform the appropriate repair of bulkhead event. repair of skin of rear part of fuselage according to procedures mentioned in enclosures No. 1 to No. 8 of this Service Letter.
- Put and rivet back the new strengthened footstep bracket (P/N No. Z142.1313D eventually Z142.1314D) into the original place on aircraft (the new strengthened footstep will be delivered on the customer order).
- Note this repair into the board documentation.

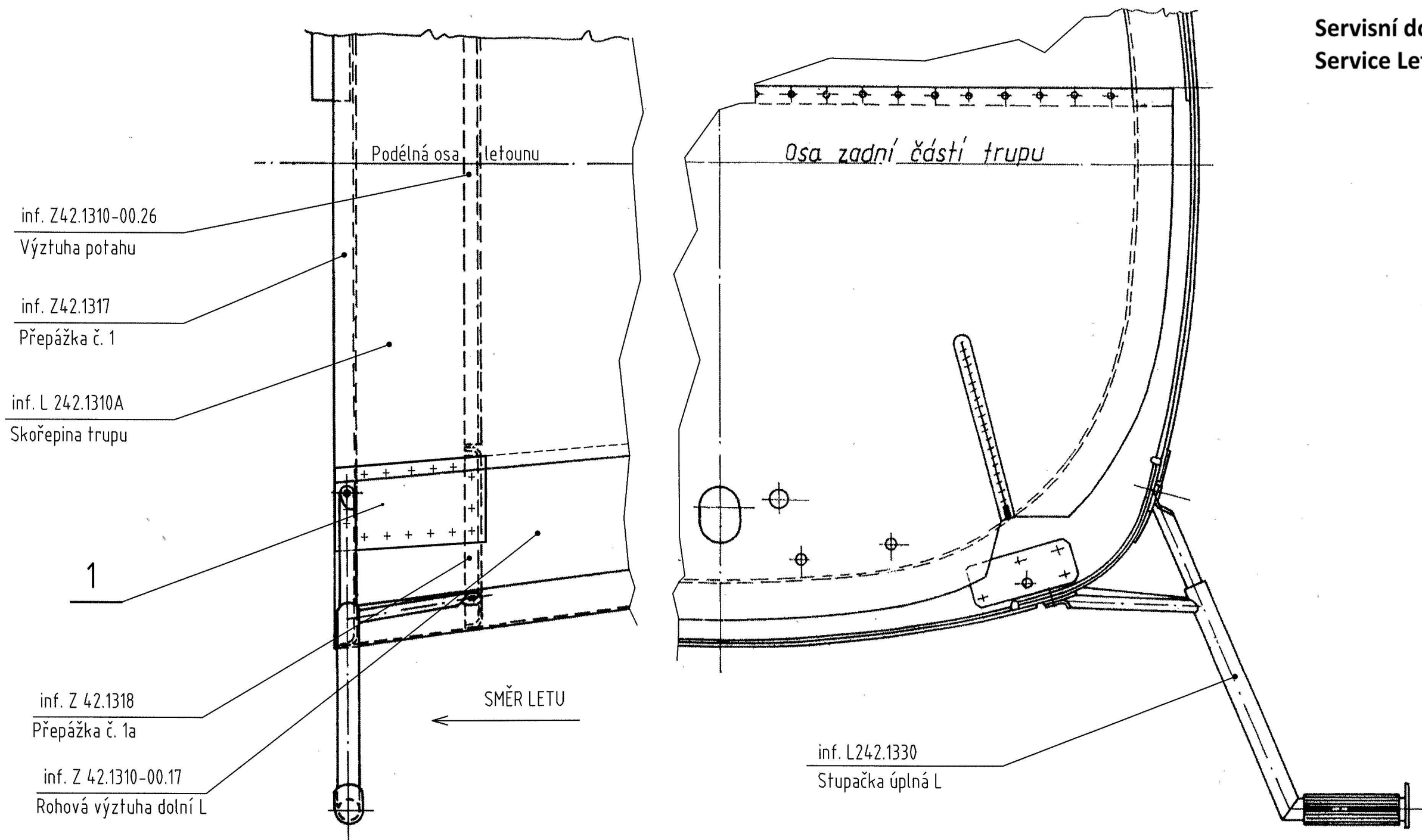
.....  
**Ing. Aleš Hanzal**  
Head of DOA

**Contact address:** ZLIN AIRCRAFT a.s.  
Letiště 1887  
765 02 Otrokovice  
Česká republika

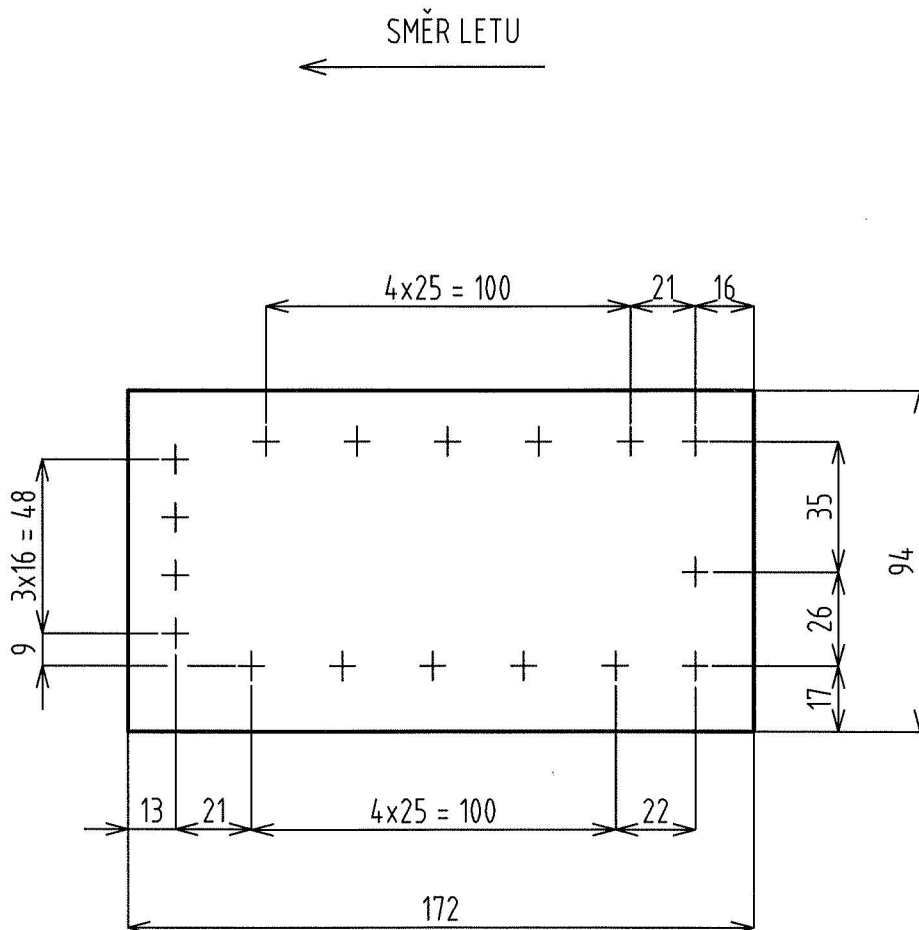
**Servisní dopis L115-Rev.1**  
**Service Letter L115-Rev1**



5. Šroubový spoj jistit pomocí Loctide 243
4. Nýtový spoj u závěsu stupačky je změněn s použitím většího  $\phi 3$  a délek nýtů
3. Nýtový spoj u příruby odpovídá původním nýtům při použití většího průměru =>  $\phi 3$
2. Díry po obvodu příruby (poz.1) vrtány podle otvorů potahu
1. Poz. 1 bude vyrobena z přepážky č. 1 - Z42.1317-00.01 - vyrobít 4ks dle výkr. 999-015-02



2. Průměr nýtů volit větší než byl použit v daném místě
1. Oprava bude provedena na základě směrnice 6.201 - Z 242L Návod pro údržbu-část II, č. dok. 003.031.1



4. Oprava bude provedena na základě směrnice 6.201 - Z 242L Návod pro údržbu-část II, č. dok. 003.031.1
3. Průměr jednotlivých otvorů závisí na daném průměru nahradního šroubu/ nýtu
2. Rozměry jsou pouze pro orientaci, svrtávat dohromady podle otvorů potahu!!
1. Povrchově upravit povlakem Alodine 1001, natřít barvou základu